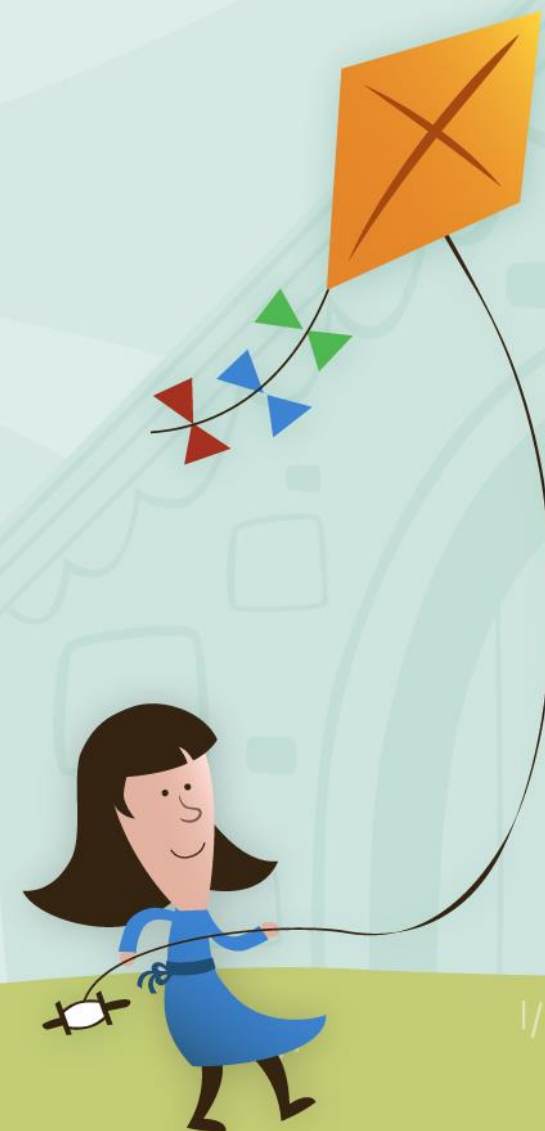


Skoleudviklingssamtale

Matematik på SIS



Data - matematik afgangsprøver

Andel elever, der aflægger alle obligatoriske prøver og andel elever, der får mindst to i dansk og matematik (almenelever)

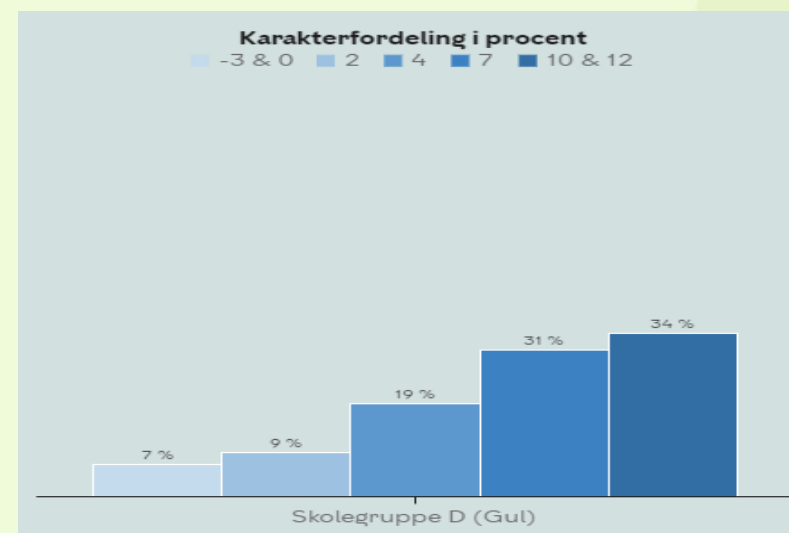
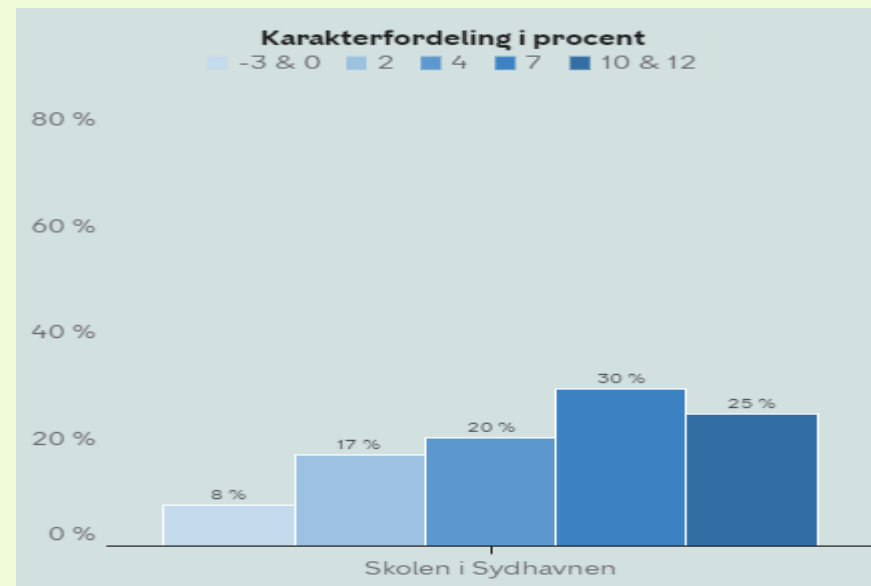
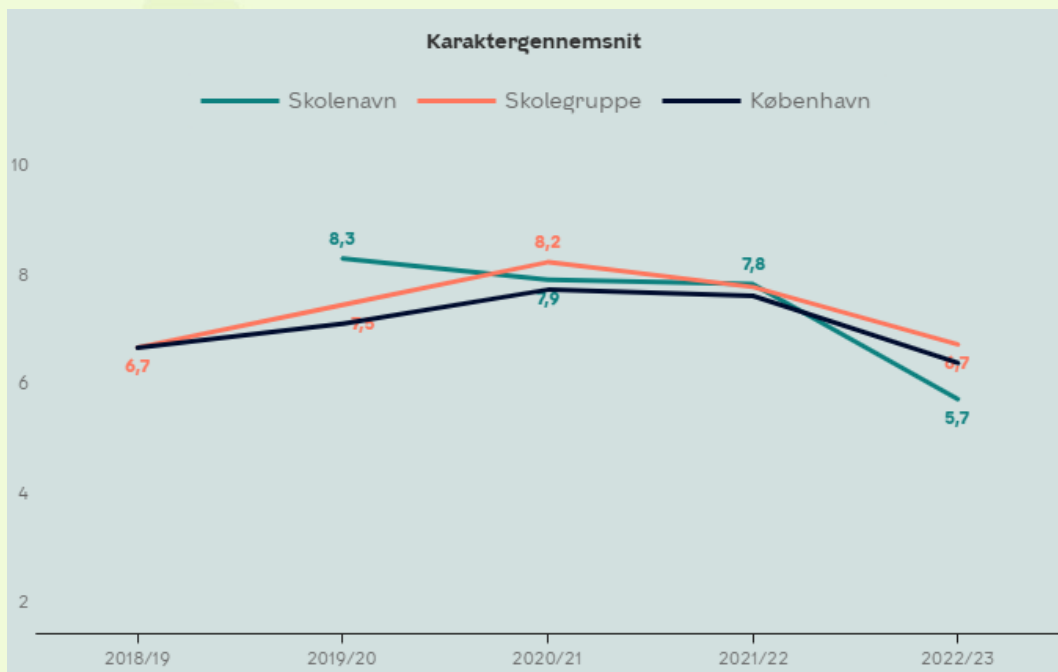
	2019/20	2020/21	2021/22	2022/23	2023/24
Folkeskolens afgangseksamen, obligatoriske prøver	90,9 %	100,0 %	100,0 %	95,5 %	98,4 %
Folkeskolens afgangseksamen, mindst to i DK og MAT	93,9 %	91,9 %	100,0 %	86,4 %	85,2 %

Karaktergennemsnit (almenelever)

	2019/20	2020/21	2021/22	2022/23	2023/24
Matematik med hjælpemidler FP9	8,3	7,9	7,8	5,7	5,6
Matematik uden hjælpemidler FP9	6,9	7,5	7,3	6,2	5,6



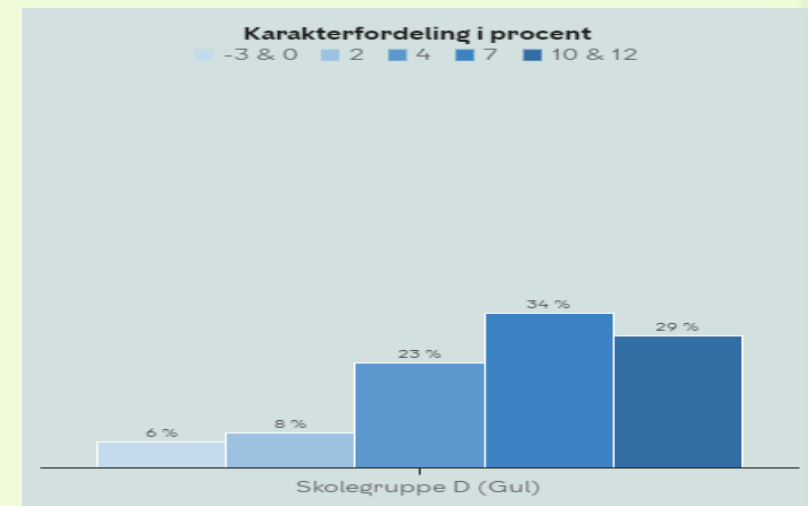
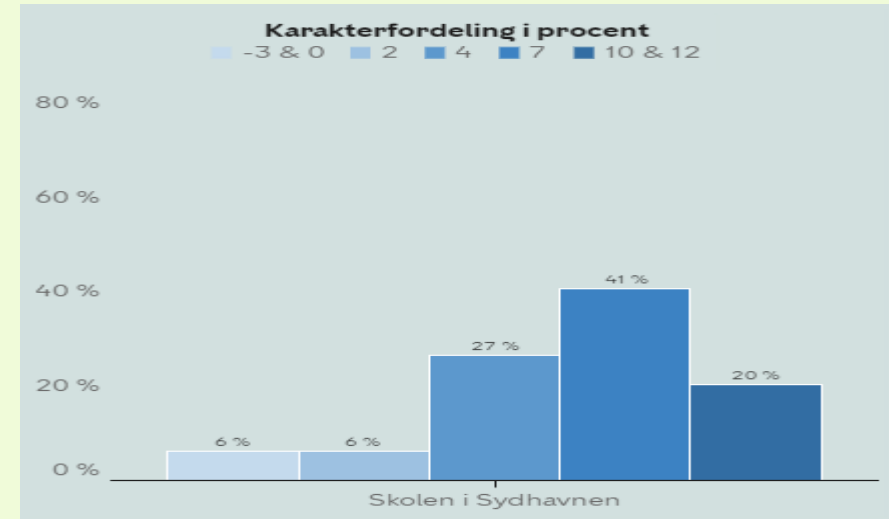
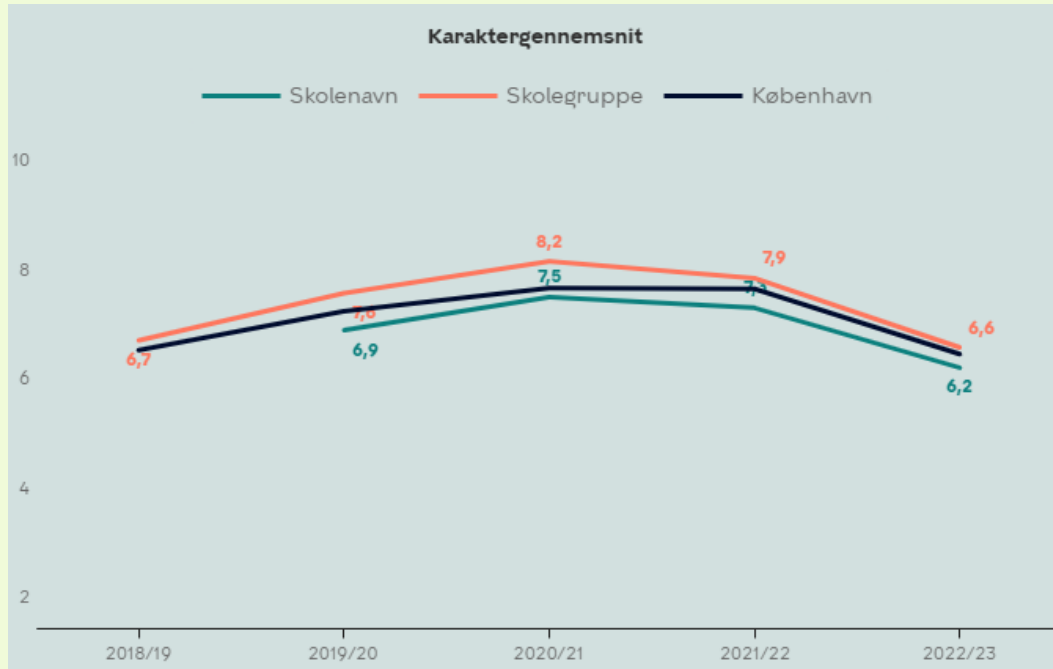
Med hjælpemidler



Klarer os dårligst med hjælpemidler - ligger en hel karakter lavere end hhv. Kbh/skolegruppe
Skiller os ud ved at have en meget større andel af dårligst præsterende elever (-3/0 og 2 er 25%) og ikke så mange højt præsterende elever (10/12)



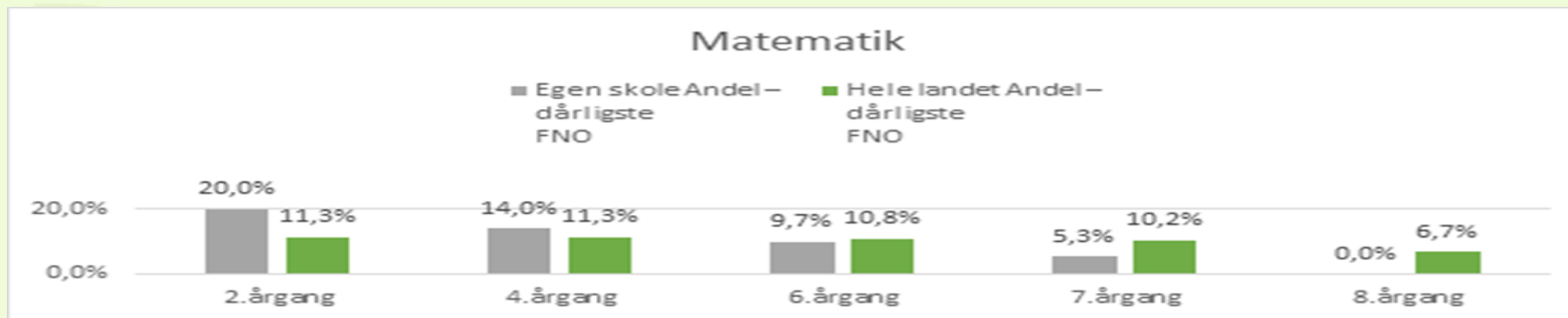
Uden hjælpemidler



Klarer os bedst uden hjælpemidler - ligger under 0,3/0,4 procentpoint fra hhv. Kbh/skolegruppe. Skiller os ud ved at vi ikke har så mange højt præsterende elever (10/12)



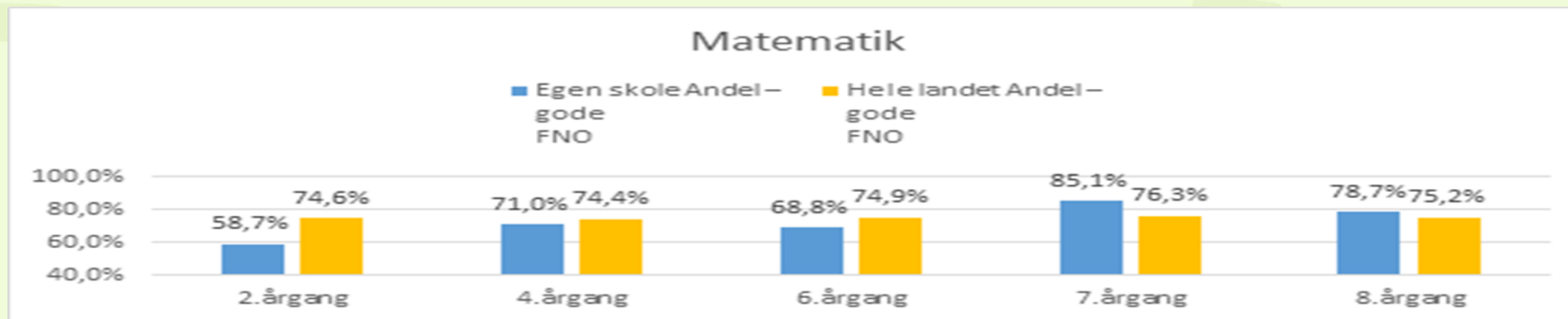
Data fra Folkeskolens nationale overgangstest i matematik



- Vi har en højere andel af dårligst præsterede elever i 2 og 4. klasse sammenlignet med landsplan
- På 2. årgang er tallet næsten dobbelt så højt (20%) end på landsplan (11,3%)
- På 6. årgang er vi på landsgennemsnit med 9,7% (10,8%).
- Vi ser en positiv tendens til, at andelen af aller dårligst præsterende elever falder med højere klassetrin/ jo flere år de er på skolen



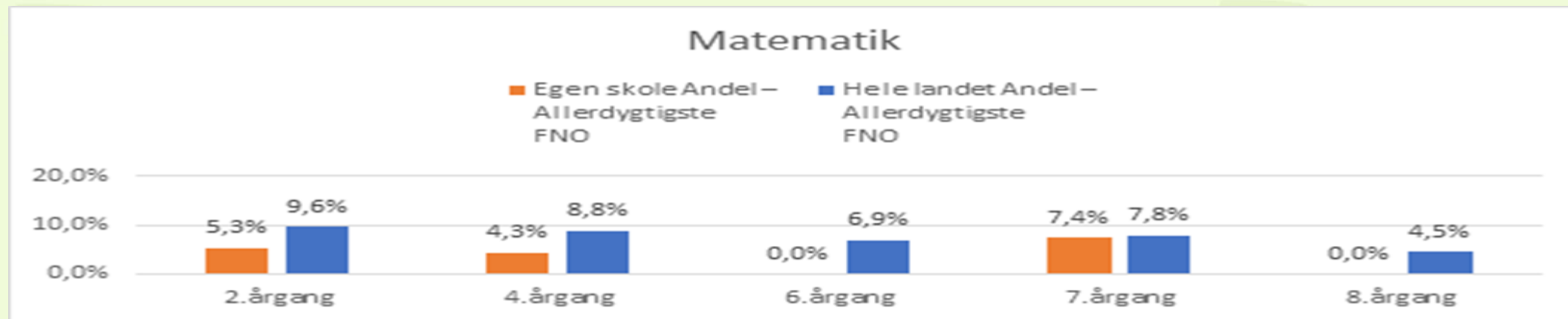
Data fra Folkeskolens nationale overgangstest i matematik



- På 2. 4. og 6. årgang har vi en mindre andel af kategorien ”gode elever” end på landsgennemsnittet. På 2.kl ser vi den største forskel. 16% under på 2.kl , 3% under på 4.kl og 6% under på 6.kl
- På 7. og 8. årgang har vi en større andel af gode elever end på landsgennemsnit



Data fra Folkeskolens nationale overgangstest i matematik



- Vi har en betydelig lavere andel af højt præsterede elever sammenlignet med landsgennemsnittet.
- Ses på både 2., 4., 6. og 8. årgang (7.kl. samme niveau)
- Andelen af allerdygtigste falder jo højere vi kommer i klasserne.



Opsamling - udfordring

- Vores elever har fået sværere ved at gennemføre afgangsprøverne - både i matematik med og uden hjælpemidler
- Vi får ikke løftet de **aller dygtigste elever** godt nok – slide 7 og slide 3/4
- Vi ser nogle positive tendenser i forhold til at få løftet **de svageste elever** – slide 5
- Vi ser nogle positive tendenser i forhold til at vi har en højere andel af **gode elever** jo højere vi kommer i klassetrin – slide 5
- Vi præsterer dårligere end de skoler vi skal sammenligne os med (afgangsprøverne)

Hvorfor det billede?

- Indikationer – sprog? (indskolingen – sprog udskolingen (nemmere ved prøven med hjælpemidler)
- Indikationer – faglig trivsel?



– og hvordan arbejder vi omkring den?

Vejlederne fortæller hvordan vi arbejder omkring udfordringen på skolen.

- Læringsfællesskabet - teamkontrakter
- Læringskonferencerne
- Fælles for hele skolen
- Indskoling, mellemtrin og udskoling
- Kompetencebaseret matematik vs. Teaching to the test?



Læringsfællesskab

- **IF MAT**
- **Samarbejdskontrakt**
- **Fælles forberedelse**



Læringskonference

På baggrund af bløde og hårde data aftales indsatsområder for det enkelte LF:

- Klasse
- Grupper
- Individuelle indsatser

Både årgangens lærere og ressourcecenteret kan forestå indsatserne.



Fælles for hele skolen

- **Matematik i anvendelse (21st century skills)**
- **Venskabsklasser**
- **Building thinking classroom**



Indskolingen

- **Matematikglæde.**
- **Værkstedundervisning med udgangspunkt i co-teaching strukturer**
- **Kompetencebaseret undervisning**
- **RoS-screening**



Mellemtrin

- **Kompetencebaseret undervisning**
- **Faglig læsning**
- **SYKL (systematiseret klassekammerathjælp)**
- **Skak (strategibrug)**



Udskoling

- **Kompetencebaseret undervisning**
- **Den mundtlige dimension i matematikken**
- **Undersøgende matematik**



Kommende fokusområder

- **Elever med dansk som andetsprog**
- **Højdespringere**
- **Co-teaching**
- **SUM (Sammenhæng gennem undersøgende matematikundervisning)**



Data fra Folkeskolens nationale overgangstest i matematik

Matematik	Egen skole			Hele landet		
	Andel – gode	Andel – Allerdygtigste	Andel – dårligste	Andel – gode	Andel – Allerdygtigste	Andel – dårligste
2.årgang	58,7%	5,3%	20,0%	74,6%	9,6%	11,3%
4.årgang	71,0%	4,3%	14,0%	74,4%	8,8%	11,3%
6.årgang	68,8%		9,7%	74,9%	6,9%	10,8%
7.årgang	85,1%	7,4%	5,3%	76,3%	7,8%	10,2%
8.årgang	78,7%			75,2%	4,5%	6,7%

